



Présentation

Occupation du sol

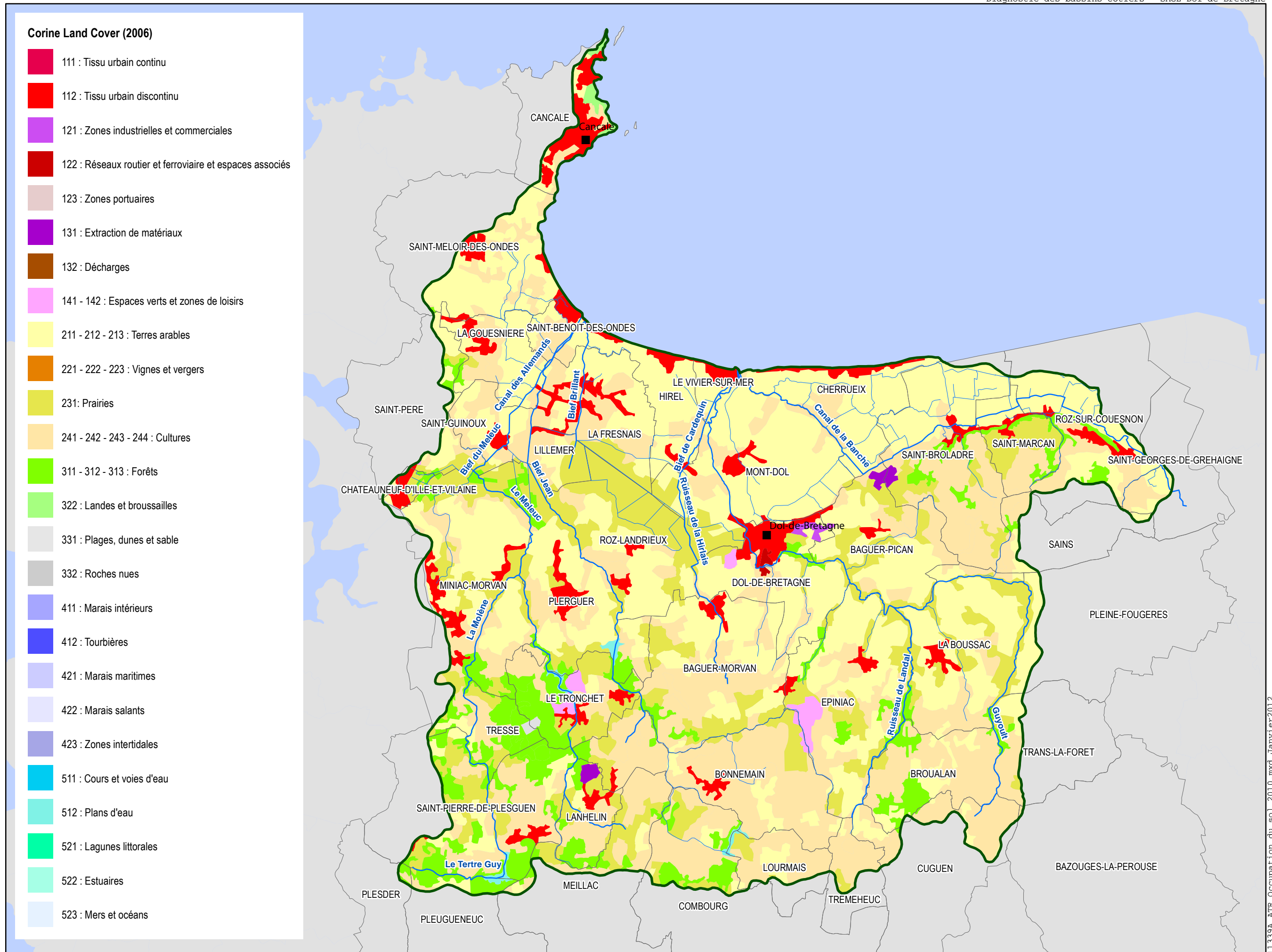
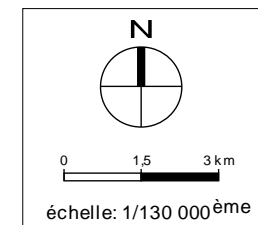
Périmètres de référence :

-  SAGE
-  Cours d'eau
-  Communes
-  Villes principales

Corine Land Cover (2006)

-  111 : Tissu urbain continu
-  112 : Tissu urbain discontinu
-  121 : Zones industrielles et commerciales
-  122 : Réseaux routier et ferroviaire et espaces associés
-  123 : Zones portuaires
-  131 : Extraction de matériaux
-  132 : Décharges
-  141 - 142 : Espaces verts et zones de loisirs
-  211 - 212 - 213 : Terres arables
-  221 - 222 - 223 : Vignes et vergers
-  231 : Prairies
-  241 - 242 - 243 - 244 : Cultures
-  311 - 312 - 313 : Forêts
-  322 : Landes et broussailles
-  331 : Plages, dunes et sable
-  332 : Roches nues
-  411 : Marais intérieurs
-  412 : Tourbières
-  421 : Marais maritimes
-  422 : Marais salants
-  423 : Zones intertidales
-  511 : Cours et voies d'eau
-  512 : Plans d'eau
-  521 : Lagunes littorales
-  522 : Estuaires
-  523 : Mers et océans

Sources, références :  
BD Carto, BD Carthage  
Corine Land Cover 2006



I1339A\_ATF\_Occupation du sol\_2010\_mxd\_Janvier2012